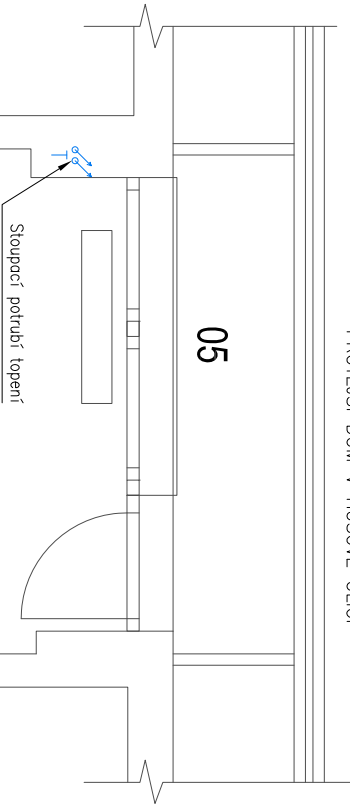


PŮDORYS KANALIZACE

PROTĚJŠÍ DŮM V HUSOVĚ ULICI



LEGENDA POTRUBÍ:

- Připojovací potrubí sploškové kanalizace — GRAVITAČNÍ
 - vedeno v instalačních drážkách a předtěsnách
- . - - - Připojovací potrubí sploškové kanalizace — TLAKOVÉ
 - vedeno v instalačních drážkách a předtěsnách

1S

Označení kanalizačních stoupaček

Um, WC,... Označení zařizovacích předmětů

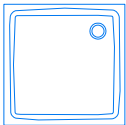
POZNÁMKA:

- SMĚROVÉ A VÝŠKOVÉ USPOŘÁDÁNÍ ŘEŠÍ KOORDINAČNÍ
- DOKUMENTACE KOORDINAČNÍ VÝKRES JE NADŘÁZEN VÝKRESŮM ZTI

LEGENDA MÍSTNOSTÍ - Husova 110, byt č. 17

Č. M.	NÁZEV MÍSTNOSTI	PODLAHA	STĚNY	STROP	(m²)
01	VSTUPNÍ CHODBA	KERAMICKÁ DLAŽBA	ŠTUKOVÁ OM. + MALBA	MALBA	4.3
02	KOUPELNA + WC	KERAMICKÁ DLAŽBA	KERAM. OBKLAD + MALBA	MALBA	5.2
03	POKOJ + KK	PVC	ŠTUKOVÁ OM. + MALBA	MALBA	23.9
04	BALKÓN	KERAMICKÁ DLAŽBA	MALBA	MALBA	2.8
CELKOVÁ PLOCHA MÍSTNOSTI BYTU 1+ KK					36.3

LEGENDA ZAŘÍZOVACÍCH PŘEDMĚTŮ:



Sk

PLOCHÁ SPRCHOVÁ VANIČKA (s min. výškou) materiál s protiklizovou úpravou pro zvýšení komfortu bude sprchová vanička opatřeba přístupovými rampami SIFON DN50

BEZBARIEROVÉ KOMBI WC S INTEGROVANOU TECHNOLOGIÍ PŘEČERPÁNÍ

horní hrana sedátka 490 mm nad podlahou mezi čelem mísy a stěnou musí být min. 700 mm ovládnutí splachovacího zařízení po straně 600–1200 mm barva bílá, sifon DN100



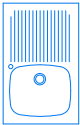
WC

ZDRAVOTNÍ UMÝVADLO 64x55 cm

instalace s podomítkovým sifonem a odpadním sítkem výtoková baterie s pákovým ovládnutím výška horního povrchu 800 až 850 mm podjezd 650–700 mm přední hrana 600–660 mm od zdi barva bílá, sifon DN 50



Um



D

PŘIPOJENÍ DŘEZU SIFON DN50

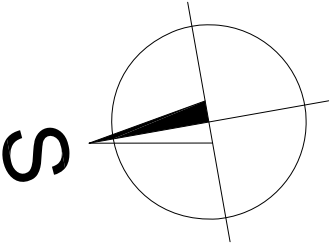
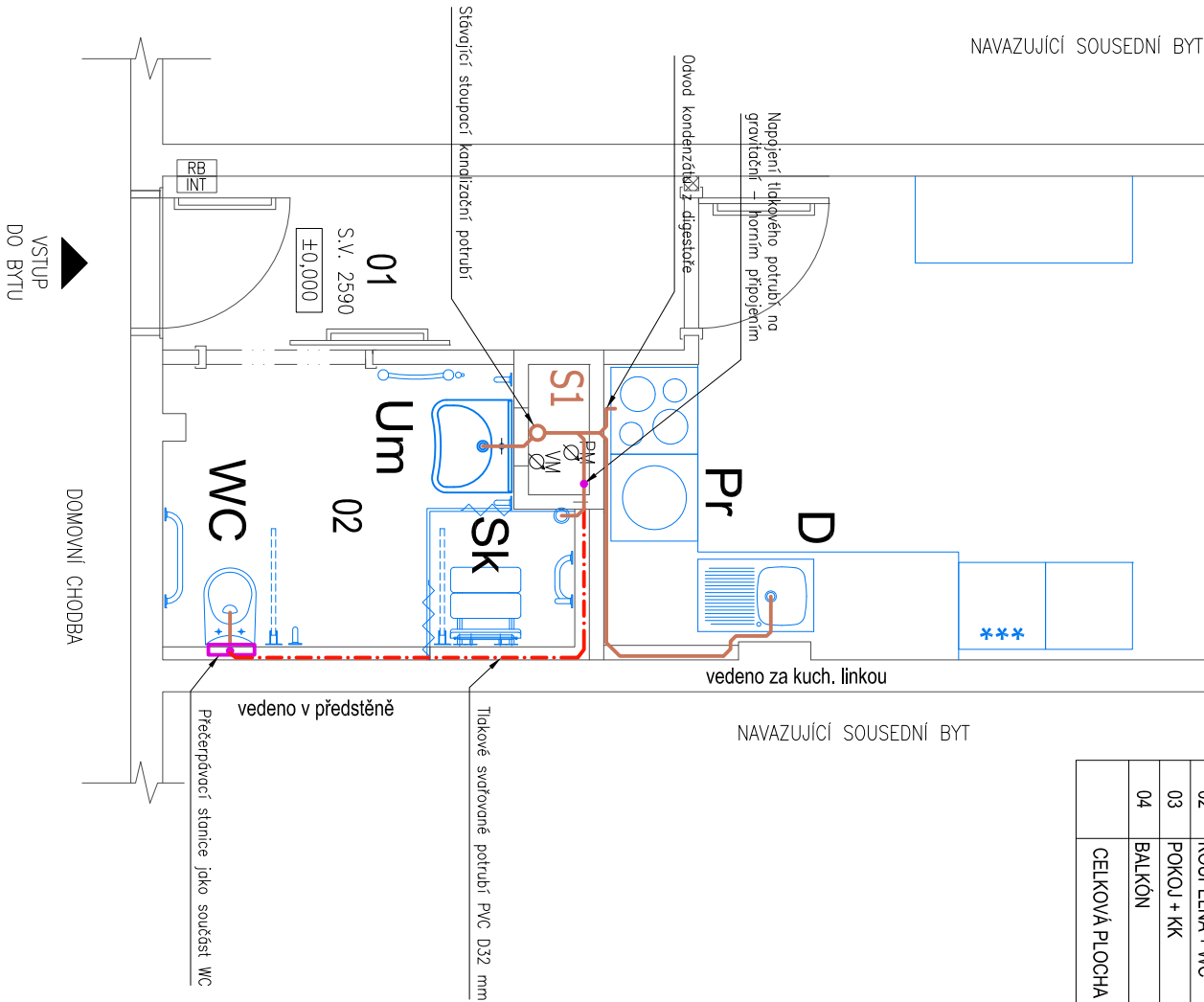


Pr

PŘIPOJENÍ PRAČKY SIFON DN50

POZNÁMKA:

- TYPY JEDNOTLIVÝCH ZAŘÍZOVACÍCH PŘEDMĚTŮ BUDOU UPŘESNĚNY A VYBRÁNY INVESTOREM
- NÁPOJENÍ ZAŘÍZOVACÍCH PŘEDMĚTŮ BUDE PROVEDENO PŘI VYSTAVĚ, PODLE TYPŮ ZAŘÍZOVACÍCH PŘEDMĚTŮ A JEJICH MONTÁŽNÍCH NÁVODŮ
- VŠECHNY VYBRANÉ ZAŘÍZOVACÍ PŘEDMĚTY A JEJICH NÁSLEDNÉ UMÍSTĚNÍ MUSÍ SPLŇOVAT POŽADAVKY VHLÁŠKY č. 398/2009 Sb. O OBECEJNÝCH TECHNICKÝCH POŽADAVCÍCH ZABEZPEČUJÍCÍ BEZBARIEROVÉ UŽÍVÁNÍ STAVEB



Revitali s.r.o. - projektová kancelář Ing. Martin Stybor, Ph.D. Mechovka 270, 190 14 Praha Klánovice 737 033 707, 281 962 179 www.revitali.cz, revitali@seznam.cz		RAZÍTKO	
AUTORIZOVAL: Ing. Václav Petrů (0101804)		VYPRACOVAL: Ing. Milan Matějovic	
Tel: 608 779 363 vachlav@raipro.eu		Tel: 775 640 271 milan@optimprojekt.cz	
OBJEDNATEL: Město Kolín, Karlovo náměstí 78, Kolín 1, 280 02 Kolín		DOKUMENTACE: DSP	
PROJEKT: REKONSTRUKCE BYTŮ Husova 110 byt č. 10, 17 a Husova 111 byt č. 1, 14, 19		ČÍSLO ZAKÁZKY: 2016005	
UMÍSTĚNÍ: Husova č. p. 110, Kolín, parc. č. 5539, katastrální území Kolín		MĚŘÍTKO: 1:50	
PROJEKT ČÁSTI: D.1.4 e ZDRAVOTECHNICKÁ ZAŘÍZENÍ BUDOV		DATUM: 3/2016	
NÁZEV VÝKRESU: PŮDORYS BYTU č. 110/17 - KANALIZACE		POČET FORMÁTŮ: 2 x A4	
		ČÍS.KOPIE: ČÁST: ČÍS.PARÉ:	
		ZTI_01	